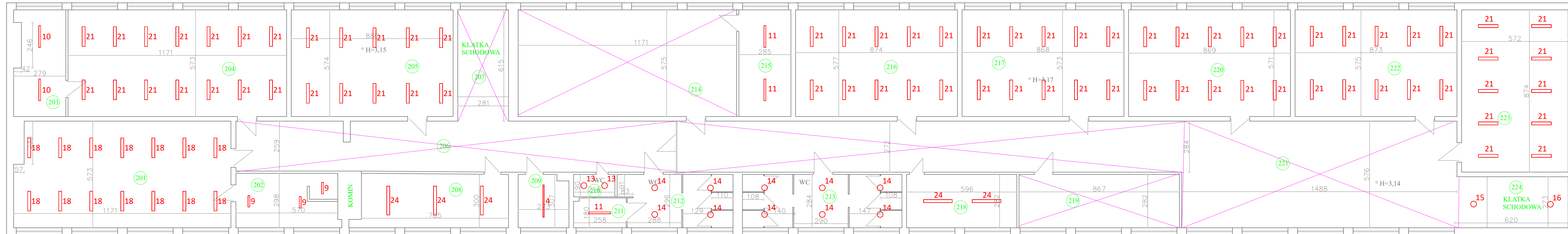


## BUDYNEK GŁÓWNY - PIĘTRO 2



Lista oprav:

- |                 |                         |
|-----------------|-------------------------|
| <u>1</u>        | 1 - Oprawa LED typu 1   |
| <u>2</u>        | 2 - Oprawa LED typu 2   |
| <u>3</u>        | 3 - Oprawa LED typu 3   |
| <u>4</u>        | 4 - Oprawa LED typu 4   |
| <u>5</u>        | 5 - Oprawa LED typu 5   |
| <u>6</u>        | 6 - Oprawa LED typu 6   |
| <u>7</u>        | 7 - Oprawa LED typu 7   |
| <u>8</u>        | 8 - Oprawa LED typu 8   |
| <u>9</u>        | 9 - Oprawa LED typu 9   |
| <u>10</u>       | 10 - Oprawa LED typu 10 |
| <u>11</u>       | 11 - Oprawa LED typu 11 |
| <u>12</u>       | 12 - Oprawa LED typu 12 |
| ○ <sup>13</sup> | 13 - Oprawa LED typu 13 |
| ○ <sup>14</sup> | 14 - Oprawa LED typu 14 |
| ○ <sup>15</sup> | 15 - Oprawa LED typu 15 |
| ○ <sup>16</sup> | 16 - Oprawa LED typu 16 |
| <u>17</u>       | 17 - Oprawa LED typu 17 |
| <u>18</u>       | 18 - Oprawa LED typu 18 |
| <u>19</u>       | 19 - Oprawa LED typu 19 |
| <u>20</u>       | 20 - Oprawa LED typu 20 |
| <u>21</u>       | 21 - Oprawa LED typu 21 |
| <u>22</u>       | 22 - Oprawa LED typu 22 |
| <u>23</u>       | 23 - Oprawa LED typu 23 |
| <u>24</u>       | 24 - Oprawa LED typu 24 |

właściwości typów opraw podano  
w dokumentacji projektowej

Strona nN – Samoczynne wyłączenie zasilania  
w układzie sieciowym TN-S

JEDNOSTKA PROJEKTOWA:		EnergoProfit		
INWESTOR:		ul. Bałkowska 145/1, 27-400 Ostrowiec Świętokrzyski		
Nazwa i adres obiektu bud.:		Gmina Łopuzno ul. Konecka 12, 26-070 Łopuzno		
Tytuł dokumentacji:		Szkoła Podstawowa w Łopuznie, ul. Strząkaśa 5, 26-070 Łopuzno		
Modernizacja energetyczna budynku Szkoły Podstawowej w Łopuznie				
	Imię i nazwisko:	Specjalność:	Num. uprawnień:	Data:
Projektował:	Karol Ludwicki	elektryczna	SWK/0105/PWOE/14	07.2025
Sprawił:				
Skala: 1:100	Tytuł rysunku:		Oświetlenie podstawowe- rzut II piętro bud. główny	
				Rys. nr: E-04